



Guía de Inscripción 2026

UHC Dual Complete WI-D001 (PPO D-SNP)

H0294-027-000

Área de servicio: Wisconsin - condados de Adams, Ashland, Barron, Bayfield, Brown, Buffalo, Burnett, Calumet, Chippewa, Clark, Columbia, Crawford, Dane, Dodge, Door, Douglas, Dunn, Eau Claire, Florence, Fond du Lac, Forest, Grant, Green, Green Lake, Iowa, Iron, Jackson, Jefferson, Juneau, Kenosha, Kewaunee, La Crosse, Lafayette, Langlade, Lincoln, Manitowoc, Marathon, Marinette, Marquette, Menominee, Milwaukee, Monroe, Oconto, Oneida, Outagamie, Ozaukee, Pepin, Pierce, Polk, Portage, Price, Racine, Richland, Rock, Rusk, Sauk, Sawyer, Shawano, Sheboygan, St. Croix, Taylor, Trempealeau, Vernon, Vilas, Walworth, Washburn, Washington, Waukesha, Waupaca, Waushara, Winnebago, Wood

**United
Healthcare®
Dual Complete**

WI-D001

FBDE, QI, QMB, QMB+, SLMB, SLMB+

Independientemente de lo que suceda en el futuro, UnitedHealthcare ofrece cobertura de Medicare en la que puede confiar durante toda su vida

Usted tiene planes. Nosotros también. Los planes de Medicare de UnitedHealthcare ofrecen una cobertura confiable diseñada para apoyar su salud dondequiera que la vida lo lleve. Nuestra amplia red nacional de proveedores incluye médicos y especialistas de todo el país, y 9 de cada 10 miembros de Medicare pueden seguir consultando a los médicos que conocen y en los que confían. Una manera más en la que estamos aquí para apoyar su salud — en todo momento.

Después de todo, es posible que no siempre sepa qué sucederá después, pero puede contar con UnitedHealthcare para que esté a su disposición desde el momento en que elige su plan hasta los momentos más importantes.

Sepa por qué 4 de cada 5 miembros volverían a elegir UnitedHealthcare para su cobertura de Medicare

“Realmente agradezco toda la ayuda que recibí de UnitedHealthcare. UnitedHealthcare es la compañía que mejor se adapta a mis necesidades”.

— **Karen K., Miembro de UnitedHealthcare Medicare Advantage**

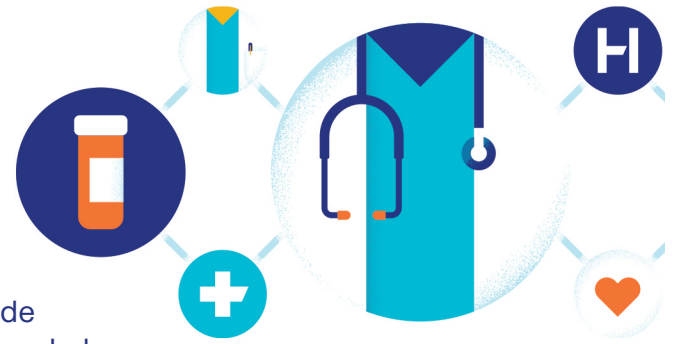
“Se necesita una compañía de seguros sólida que brinde respaldo y cubra lo que haya que cubrir, y UnitedHealthcare lo hace”.

— **Mary M., Miembro de UnitedHealthcare Complete Care**

Respuestas de los miembros de Medicare según la encuesta Human8, mayo de 2025.



Aproveche un plan especialmente diseñado



Este plan es para los beneficiarios de Medicare con cobertura de Medicaid y tiene muchos beneficios adicionales que pueden ayudarle a llevar una vida más saludable. Tiene una red de médicos, hospitales, farmacias y otros proveedores de calidad, diseñada para que usted reciba el cuidado que necesita. También puede consultar a proveedores fuera de la red si aceptan Medicare y el plan, pero tenga en cuenta que sus costos pueden ser más altos.

Así es como funciona este plan PPO D-SNP



Elija un proveedor de cuidado primario para que supervise y ayude a administrar su cuidado.

Usted no está limitado a este proveedor de cuidado primario, pero es beneficioso para su salud y bienestar a largo plazo.



Este plan incluye cobertura de medicamentos con receta. Use

siempre farmacias de la red. Es posible que pague más o que pague el costo total de los medicamentos que reciba de farmacias que no están dentro de la red.



\$0 de copago por servicios preventivos cuando se reciben dentro de la red. Consulte el Resumen de Beneficios para saber qué está cubierto y cuánto pagará por los servicios cubiertos.



Este plan incluye Beneficios Complementarios Especiales para Personas con Enfermedades Crónicas (Special Supplemental Benefits for the Chronically Ill, SSBCI), que les permiten a los

miembros que cumplen los requisitos—cuya enfermedad es verificada por su proveedor—utilizar créditos del plan para pagar alimentos saludables y servicios públicos, junto con artículos de venta sin receta (over-the-counter, OTC) y otros productos de apoyo para el bienestar.



No se necesita una referencia para consultar a un especialista u otro proveedor.



Este plan tiene un máximo anual de gastos de su bolsillo.



Los servicios para emergencias y los servicios requeridos de urgencia están cubiertos en cualquier parte del mundo.

Visite **UHC.com/CommunityPlan** para buscar un proveedor o una farmacia de la red mediante los directorios en Internet. También puede consultar la Lista de Medicamentos (Formulario) del plan para saber qué medicamentos están cubiertos y si hay alguna restricción. Consulte su Evidencia de Cobertura para ver una lista de todos los servicios cubiertos.

**Escanee este
código para
consultar la Lista
de Medicamentos**



Beneficios Importantes

UHC Dual Complete WI-D001 (PPO D-SNP)

Esta es una breve descripción de los beneficios de su plan para el año 2026. Las cantidades indicadas son dentro de la red y varían según sea la cantidad que el estado cubre de los costos compartidos de las Partes A y B de Medicare. Para obtener información completa y los costos para las personas a quienes el estado no cubre los costos compartidos de las Partes A y B de Medicare, consulte su Resumen de Beneficios o su Evidencia de Cobertura. Se pueden aplicar limitaciones, exclusiones y restricciones.

Costos del plan

Si recibe beneficios completos de Medicaid o si es un Beneficiario Calificado de Medicare, usted pagará \$0 por los servicios cubiertos por Medicare. Es posible que tenga que pagar copagos bajos por sus medicamentos con receta de la Parte D. Si su derecho de participación en Medicaid o en el programa “Ayuda Adicional” cambia, el costo compartido y la prima pueden cambiar.

	Con Ayuda de Medicaid para los Costos Compartidos	Sin Ayuda de Medicaid para los Costos Compartidos
Prima mensual del plan	\$0 con el programa “Ayuda Adicional”	\$9 sin el programa “Ayuda Adicional”
Deducible médico anual (se aplica a ciertos beneficios médicos)	\$0 dentro y fuera de la red	\$283 de manera combinada, dentro y fuera de la red
Máximo anual de gastos de su bolsillo (lo máximo que usted podría pagar en un año por cuidado médico cubierto)	\$0 combinado dentro y fuera de la red	\$9,250 dentro de la red \$13,900 de manera combinada, dentro y fuera de la red

Beneficios del plan




Su plan tiene un deducible que se aplica a ciertos beneficios médicos. Para obtener más información, consulte su Resumen de Beneficios o su Evidencia de Cobertura.

	Con Ayuda de Medicaid para los Costos Compartidos		Sin Ayuda de Medicaid para los Costos Compartidos	
	Dentro de la red	Fuera de la red	Dentro de la red	Fuera de la red
Visita al consultorio médico				
Proveedor de cuidado primario (PCP)	\$0 de copago	\$0 de copago	20% de coseguro	30% de coseguro
Especialista	\$0 de copago (no se necesita una referencia)	\$0 de copago (no se necesita una referencia)	20% de coseguro (no se necesita una referencia)	30% de coseguro (no se necesita una referencia)
Visitas virtuales	\$0 de copago por una visita para hablar con un proveedor de telesalud que sea parte de la red por Internet a través de transmisión audiovisual en vivo		\$0 de copago por una visita para hablar con un proveedor de telesalud que sea parte de la red por Internet a través de transmisión audiovisual en vivo	
Servicios preventivos	\$0 de copago	\$0 de copago	\$0 de copago	\$0 de copago - 40% de coseguro (según el servicio)
Cuidado hospitalario para pacientes hospitalizados	\$0 de copago por cada estadía por un número de días ilimitado	\$0 de copago por cada estadía por un número de días ilimitado	\$1,830 de copago por cada estadía por un número ilimitado de días	\$1,830 de copago por cada estadía por un número ilimitado de días
Centro de enfermería especializada (SNF) (la estadía debe cumplir con los criterios de cobertura de Medicare)	\$0 de copago por día, por los días 1 a 100	\$0 de copago por día, por los días 1 a 100	\$0 de copago por día, días 1 a 20 \$217 de copago por día, días 21 a 100	\$0 de copago por día, días 1 a 20 \$217 de copago por día, días 21 a 100

Beneficios del plan				
	Con Ayuda de Medicaid para los Costos Compartidos		Sin Ayuda de Medicaid para los Costos Compartidos	
	Dentro de la red	Fuera de la red	Dentro de la red	Fuera de la red
Servicios hospitalarios para pacientes ambulatorios, incluso cirugía (Se aplicará un costo compartido por los servicios adicionales del plan)	\$0 de copago	\$0 de copago	20% de coseguro	40% de coseguro
Servicios de salud mental para pacientes ambulatorios				
Terapia de grupo	\$0 de copago	\$0 de copago	20% de coseguro	30% de coseguro
Terapia individual	\$0 de copago	\$0 de copago	20% de coseguro	30% de coseguro
Visitas virtuales	\$0 de copago por una visita para hablar con un proveedor de telesalud que sea parte de la red por Internet a través de transmisión audiovisual en vivo		\$0 de copago por una visita para hablar con un proveedor de telesalud que sea parte de la red por Internet a través de transmisión audiovisual en vivo	
Equipo médico duradero (DME) y suministros relacionados				
Equipo Médico Duradero (por ejemplo, sillas de ruedas, oxígeno)	\$0 de copago	\$0 de copago	20% de coseguro	20% de coseguro
Prótesis (por ejemplo, aparatos ortopédicos, extremidades artificiales)	\$0 de copago	\$0 de copago	20% de coseguro	20% de coseguro

Beneficios del plan				
	Con Ayuda de Medicaid para los Costos Compartidos		Sin Ayuda de Medicaid para los Costos Compartidos	
	Dentro de la red	Fuera de la red	Dentro de la red	Fuera de la red
Suministros para el control de la diabetes	\$0 de copago para las marcas que tienen cobertura	\$0 de copago	\$0 de copago para las marcas que tienen cobertura	20% de coseguro
Servicios de radiodiagnóstico (por ejemplo, imágenes por resonancia magnética [MRI], tomografías computarizadas [CT])	\$0 de copago	\$0 de copago	20% de coseguro	40% de coseguro
Pruebas y procedimientos de diagnóstico (no radiológicos)	\$0 de copago	\$0 de copago	20% de coseguro	40% de coseguro
Servicios de laboratorio	\$0 de copago	\$0 de copago	\$0 de copago	\$0 de copago
Radiografías para pacientes ambulatorios	\$0 de copago	\$0 de copago	20% de coseguro	40% de coseguro
Ambulancia	\$0 de copago por transporte terrestre o aéreo	\$0 de copago por transporte terrestre o aéreo	20% de coseguro por transporte terrestre o aéreo	20% de coseguro por transporte terrestre o aéreo
Cuidado de emergencia	\$0 de copago (mundial)		\$115 de copago (\$0 de copago por cuidado de emergencia fuera de los Estados Unidos) por cada visita	
Servicios requeridos de urgencia	\$0 de copago (mundial)		\$40 de copago (\$0 de copago por los servicios requeridos de urgencia fuera de los Estados Unidos) por cada visita	

Es posible que la cobertura de beneficios médicos de Medicaid, fuera de la red, varíe según sea la categoría por la que cumple los requisitos para Medicaid. Para obtener más información, consulte su Evidencia de Cobertura.

Beneficios adicionales del plan			
		Dentro de la red	Fuera de la red
Examen médico de rutina		\$0 de copago, 1 por año*	40% de coseguro, 1 por año*
 Servicios para la audición	Examen de audición de rutina	\$0 de copago por un examen de audición de rutina para ayudar a mantener la salud auditiva*	30% de coseguro por un examen de audición de rutina para ayudar a mantener la salud auditiva*
	Aparatos auditivos	Una asignación de \$2,200 para 2 aparatos auditivos cada 2 años* <ul style="list-style-type: none"> <input type="checkbox"/> Una amplia selección de aparatos auditivos de venta sin receta (over-the-counter, OTC), de alta calidad y de marca con receta <input type="checkbox"/> Acceso a una de las redes nacionales más grandes de profesionales de la audición, con más de 6,500 sitios <input type="checkbox"/> La garantía del fabricante de 3 años en todos los aparatos auditivos con receta cubre un período de prueba y daños o reparaciones durante el período de garantía <input type="checkbox"/> Los aparatos auditivos que se compren fuera de UnitedHealthcare Hearing no tienen cobertura 	
 Beneficios dentales de rutina	Servicios preventivos e integrales	Una asignación de \$2,000 para todos los servicios dentales cubiertos* \$0 de copago por los servicios preventivos e integrales cubiertos, como limpiezas, empastes dentales, coronas, puentes y dentaduras postizas <ul style="list-style-type: none"> <input type="checkbox"/> Sin deducible anual <input type="checkbox"/> Acceso a una de las redes dentales nacionales más grandes <input type="checkbox"/> Posibilidad de consultar a cualquier dentista 	
 Servicios para la vista	Examen de la vista de rutina	\$0 de copago, 1 por cada año*	30% de coseguro, 1 por cada año*
	Artículos para la vista de rutina	\$0 de copago El plan paga hasta \$200 cada año para 1 par de lentes/marcos y lentes de contacto.*	\$0 de copago El plan paga hasta \$200 cada año para 1 par de lentes/marcos y lentes de contacto.*

Beneficios adicionales del plan		
	Dentro de la red	Fuera de la red
 Programa de acondicionamiento físico	\$0 de copago Su programa de acondicionamiento físico le ayuda a mantenerse activo y conectado en el gimnasio, desde su domicilio o en su comunidad. Está disponible para usted sin costo e incluye: <ul style="list-style-type: none"> <input type="checkbox"/> Membresía gratuita a gimnasios en los sitios principales y de primera categoría <input type="checkbox"/> Acceso a una amplia red nacional de centros de acondicionamiento físico y gimnasios <input type="checkbox"/> Videos de ejercicios a pedido y clases de acondicionamiento físico en vivo por Internet <input type="checkbox"/> Actividades para ejercitar la memoria por Internet 	
Cuidado de los pies - de rutina	\$0 de copago, 2 visitas por cada año*	30% de coseguro, 2 visitas por cada año*
 Productos de venta sin receta (OTC), alimentos saludables, servicios públicos + apoyo para el bienestar	\$76 de crédito cada mes para productos de venta sin receta (over-the-counter, OTC) y apoyo para el bienestar, además de alimentos saludables y servicios públicos para miembros que califiquen <ul style="list-style-type: none"> <input type="checkbox"/> Elija entre miles de productos de venta sin receta, como suministros de primeros auxilios, analgésicos y más <input type="checkbox"/> Compre alimentos saludables, como frutas, verduras, carne, pescados y mariscos, productos lácteos y agua <input type="checkbox"/> Compre en miles de tiendas participantes, incluso Walmart, Walgreens y Dollar General, o en las tiendas de su comunidad que le queden cerca <input type="checkbox"/> Pague servicios públicos, como electricidad, calefacción, agua e Internet <input type="checkbox"/> Obtenga apoyo para el bienestar que incluye servicios a domicilio, asesoramiento para el control de peso, relevo del cuidador, artículos de acondicionamiento físico selectos y mucho más. <input type="checkbox"/> Si usa un proveedor fuera de la red para servicios a domicilio, asesoramiento para el control de peso o relevo del cuidador, usted paga 75% de coseguro 	
Programa Rewards	Gane hasta \$165 en recompensas si usted comienza en enero ^Ω	

Beneficios adicionales del plan

	Dentro de la red	Fuera de la red
Beneficio de comidas	\$0 de copago por 28 comidas entregadas a su domicilio inmediatamente después de una hospitalización o una estadía en un centro de enfermería especializada (skilled nursing facility, SNF)	

*Los beneficios se consideran de manera combinada, dentro y fuera de la red

Medicamentos con receta

Si usted no califica para el Subsidio para Personas de Bajos Ingresos (Low-Income Subsidy, LIS), usted paga el costo compartido de la Parte D de Medicare que se indica en la Evidencia de Cobertura. Si usted califica para el Subsidio para Personas de Bajos Ingresos (LIS), usted paga:

Deducible	Su deducible es \$0
Cobertura Inicial	En esta etapa, usted pagará los copagos o coseguros de su plan. El plan paga el resto. Una vez que usted y otros en nombre de usted hayan pagado un total combinado de \$2,100, usted pasa a la Etapa de Cobertura de Gastos Médicos Mayores.
Cobertura de medicamentos	Suministro de 30 días o 100 días en farmacia minorista de la red
Genéricos (incluso medicamentos de marca que se consideran como genéricos)	\$0, \$1.60, o \$5.10 de copago Los medicamentos del Nivel 1 siempre tienen \$0 de copago. (Algunos medicamentos cubiertos están limitados a un suministro de 30 días)
Todos los demás medicamentos¹	\$0, \$4.90, o \$12.65 de copago Los medicamentos del Nivel 1 siempre tienen \$0 de copago. (Algunos medicamentos cubiertos están limitados a un suministro de 30 días)
Cobertura de Gastos Médicos Mayores	Una vez que esté en esta etapa, usted no pagará nada por sus medicamentos cubiertos de la Parte D por Medicare durante el resto del año del plan.

¹ Usted no paga más del 25% del costo total de un medicamento o \$35 de copago, lo que sea menor, por cada suministro de 1 mes de medicamentos de insulina cubiertos de la Parte D, incluso si usted no ha pagado su deducible, hasta que llegue a la Etapa de Cobertura de Gastos Médicos Mayores, en la que usted paga \$0.

Escanee este código para
ver su Resumen de
Beneficios





El beneficio de alimentos saludables y servicios públicos es un beneficio complementario especial que solo está disponible para los miembros con una enfermedad crónica que califica, como diabetes, enfermedades cardiovasculares, insuficiencia cardíaca crónica, presión arterial alta crónica o colesterol alto crónico, y que además cumplen todos los criterios de cobertura vigentes del plan. Es posible que haya otras enfermedades crónicas que califican que no aparecen aquí.

²Las ofertas de recompensas de Medicare Advantage pueden variar según el plan y no están disponibles en todos los planes. Al participar en el programa o acceder a los fondos de recompensa, usted acepta las Condiciones de Servicio del Programa de Recompensas que se encuentran a la derecha de la página en myuhcmedicare.com/rewards. Los miembros deben participar entre enero y diciembre para ganar todas las recompensas disponibles. Las recompensas deben ganarse e informarse durante los plazos especificados por el plan. Los plazos están disponibles en myuhcmedicare.com/rewards. Las recompensas solo pueden ser usadas por miembros de planes Medicare Advantage de UnitedHealthcare para artículos aprobados en comercios participantes y según las leyes vigentes de Medicare. Los fondos de recompensa no se pueden canjear por efectivo, excepto según lo exigido por la ley. Sin acceso a cajeros automáticos. Las recompensas no se pueden usar para comprar artículos o servicios cubiertos por Medicare, incluidos los gastos de su bolsillo para servicios médicos o medicamentos con receta, ni para comprar alcohol, tabaco o armas de fuego. Las recompensas vencen 1 mes después de que termine su plan Medicare Advantage. Esto no le afecta a usted mientras esté inscrito en su plan actual o si se cambia a otro plan Medicare Advantage de UnitedHealthcare.

Las primas, los copagos, los coseguros y los deducibles pueden variar según el nivel del programa Ayuda Adicional que recibe. Para obtener más información detallada, comuníquese con el plan. La información proporcionada no es una descripción completa de los beneficios. Para obtener más información, comuníquese con el plan.



Resumen de Beneficios 2026

UHC Dual Complete WI-D001 (PPO D-SNP)
H0294-027-000

Consulte esta guía si desea más información sobre el plan y los servicios de salud y medicamentos que cubre.

Comuníquese con nosotros para obtener más información sobre el plan.



UHC.com/CommunityPlan



Número gratuito 1-844-560-4944, TTY 711

8 a.m. a 8 p.m., hora local, los 7 días de la semana

**United
Healthcare®**
Dual Complete

Resumen de Beneficios

Del 1 de enero de 2026 al 31 de diciembre de 2026

Este es un resumen de lo que cubrimos y lo que a usted le corresponde pagar. Para obtener una lista completa de los servicios cubiertos, las limitaciones y las exclusiones, revise la Evidencia de Cobertura (Evidence of Coverage, EOC) en myUHC.com/CommunityPlan o llame a Servicio al Cliente para recibir ayuda. Después de que se inscriba en el plan, recibirá más información indicándole dónde puede visitar en Internet para consultar los detalles de su plan.

UHC Dual Complete WI-D001 (PPO D-SNP)

Prima, deducible y límites médicos		
	Dentro de la red	Fuera de la red
Prima mensual del plan	\$9	
Deducible médico anual	Su deducible médico combinado dentro y fuera de la red es de \$283, según se indican más adelante en la tabla Deducible del Plan en este documento. Hasta que haya alcanzado el deducible, usted debe pagar el costo total de sus servicios médicos cubiertos.	
Máximo de gastos de su bolsillo (no incluye medicamentos con receta)	\$9,250	\$13,900
	Esto es lo máximo que usted pagará de su bolsillo cada año por los servicios y suministros cubiertos por Medicare que reciba de proveedores de la red.	Esto es lo máximo que usted pagará de su bolsillo cada año por los servicios y suministros cubiertos por Medicare que reciba de cualquier proveedor.
	Si alcanza esta cantidad, usted todavía tendrá que pagar las primas mensuales. Los gastos de su bolsillo que pague por sus medicamentos con receta de la Parte D no están incluidos en esta cantidad.	

Prima, deducible y límites médicos

	Dentro de la red	Fuera de la red
Costo compartido de Medicare	Si recibe beneficios completos de Medicaid o si es un Beneficiario Calificado de Medicare (Qualified Medicare Beneficiary, QMB), usted pagará \$0 por los servicios cubiertos por Medicare, según lo indica el costo compartido en esta tabla.	Si usted es un Beneficiario Calificado de Medicare (Qualified Medicare Beneficiary, QMB) o recibe beneficios completos de Medicaid y su proveedor acepta Medicaid, usted pagará \$0 por los servicios cubiertos por Medicare. De lo contrario, usted pagará el costo compartido como se indica en esta tabla.

Beneficios médicos


	Dentro de la red	Fuera de la red
Cuidado hospitalario para pacientes hospitalizados² Nuestro plan cubre un número ilimitado de días en el caso de una estadía en el hospital como paciente hospitalizado.	\$0 de copago por cada estadía, o \$1,830 de copago por cada estadía	\$1,830 de copago por cada estadía
Servicios hospitalarios para pacientes ambulatorios Se aplicará un costo compartido por los servicios adicionales cubiertos por el plan.	Centro de cirugía ambulatoria (ASC) ²	\$0 de copago por una colonoscopia \$0 de copago o 20% de coseguro, de otra manera
	Servicios hospitalarios para pacientes ambulatorios, incluso cirugía ²	\$0 de copago por una colonoscopia \$0 de copago o 20% de coseguro, de otra manera
	Servicios hospitalarios de observación para pacientes ambulatorios ²	\$0 de copago o 20% de coseguro
		40% de coseguro

Beneficios médicos

		Dentro de la red	Fuera de la red
Visitas al médico	Proveedor de cuidado primario	\$0 de copago o 20% de coseguro	30% de coseguro
	Especialistas ²	\$0 de copago o 20% de coseguro	30% de coseguro
	Visitas virtuales médicas	\$0 de copago por una visita para hablar con un proveedor de telesalud que sea parte de la red por Internet a través de transmisión audiovisual en vivo	
Servicios preventivos	Examen médico de rutina	\$0 de copago, 1 por año*	40% de coseguro, 1 por año*
	Cubiertos por Medicare	\$0 de copago	\$0 de copago - 40% de coseguro (según el servicio)
	<ul style="list-style-type: none"> <input type="checkbox"/> Examen de detección de aneurisma aórtico abdominal <input type="checkbox"/> Asesoramiento para reducir el uso indebido de alcohol <input type="checkbox"/> Visita de bienestar anual <input type="checkbox"/> Medición de masa ósea <input type="checkbox"/> Examen de detección de cáncer de seno (mamografía) <input type="checkbox"/> Enfermedades cardiovasculares (terapia conductual) <input type="checkbox"/> Exámenes cardiovasculares <input type="checkbox"/> Pruebas de detección de cáncer del cuello uterino y de la vagina <input type="checkbox"/> Exámenes de detección de cáncer colorrectal (colonoscopia, análisis de sangre oculta en la materia fecal, sigmoidoscopia flexible) <input type="checkbox"/> Evaluación de depresión <input type="checkbox"/> Pruebas de detección y control de la diabetes <input type="checkbox"/> Prueba de detección de hepatitis C 	<ul style="list-style-type: none"> <input type="checkbox"/> Prueba de Detección del VIH <input type="checkbox"/> Examen de detección de cáncer de pulmón con tomografía computarizada de baja dosis (LDCT) <input type="checkbox"/> Servicios de terapia de nutrición clínica <input type="checkbox"/> Programa para la Prevención de la Diabetes de Medicare (MDPP) <input type="checkbox"/> Evaluación y asesoramiento sobre obesidad <input type="checkbox"/> Exámenes de detección de cáncer de próstata (PSA) <input type="checkbox"/> Pruebas de detección de infecciones de transmisión sexual y asesoramiento para prevenirlas <input type="checkbox"/> Asesoramiento para dejar de usar tabaco (asesoramiento para personas sin señales de enfermedad relacionada con el tabaco) <input type="checkbox"/> Vacunas, incluso las vacunas antigripales, contra la hepatitis 	

Beneficios médicos			
		Dentro de la red	Fuera de la red
	B, contra la pulmonía o la COVID-19		<input type="checkbox"/> Visita preventiva “Bienvenido a Medicare” (una vez)
	Cualquier servicio preventivo adicional aprobado por Medicare durante el año del contrato tendrá cobertura. Este plan cubre el 100% de los exámenes de detección preventivo y los exámenes médicos anuales cuando usa proveedores dentro de la red.		
Cuidado de emergencia		\$0 de copago o \$115 de copago (\$0 de copago por cuidado de emergencia fuera de los Estados Unidos) por cada visita. Si es admitido en el hospital en un plazo no mayor de 24 horas, usted paga el copago por cuidado hospitalario para pacientes hospitalizados en lugar del copago por Cuidado de Emergencia. Consulte la sección “Cuidado Hospitalario para Pacientes Hospitalizados” de esta guía para ver otros costos.	
Servicios requeridos de urgencia		\$0 de copago o \$40 de copago (\$0 de copago por los servicios requeridos de urgencia fuera de los Estados Unidos) por cada visita	
Pruebas de diagnóstico, servicios de laboratorio, radiología y radiografías	Servicios de radiodiagnóstico (por ejemplo, imágenes por resonancia magnética [MRI], tomografías computarizadas [CT]) ²	\$0 de copago por cada mamografía de diagnóstico \$0 de copago o 20% de coseguro, de otra manera	40% de coseguro
	Servicios de laboratorio ²	\$0 de copago	\$0 de copago
	Pruebas y procedimientos de diagnóstico ²	\$0 de copago o 20% de coseguro	40% de coseguro
	Radiología terapéutica ²	\$0 de copago o 20% de coseguro	20% de coseguro
	Radiografías para pacientes ambulatorios ²	\$0 de copago o 20% de coseguro	40% de coseguro

Beneficios médicos

		Dentro de la red	Fuera de la red
 Servicios para la audición	Examen para diagnosticar y tratar problemas de la audición y del equilibrio ²	\$0 de copago o 20% de coseguro	30% de coseguro
	Examen de audición de rutina	\$0 de copago por un examen de audición de rutina para ayudar a mantener la salud auditiva *	30% de coseguro por un examen de audición de rutina para ayudar a mantener la salud auditiva *
	Aparatos auditivos ²	Una asignación de \$2,200 para 2 aparatos auditivos cada 2 años * <ul style="list-style-type: none"> <input type="checkbox"/> Una amplia selección de aparatos auditivos de venta sin receta (over-the-counter, OTC), de alta calidad y de marca con receta <input type="checkbox"/> Acceso a una de las redes nacionales más grandes de profesionales de la audición, con más de 6,500 sitios <input type="checkbox"/> La garantía del fabricante de 3 años en todos los aparatos auditivos con receta cubre un período de prueba y daños o reparaciones durante el período de garantía <input type="checkbox"/> Los aparatos auditivos que se compren fuera de UnitedHealthcare Hearing no tienen cobertura 	
 Beneficios dentales de rutina	Servicios preventivos e integrales ²	Una asignación de \$2,000 para todos los servicios dentales cubiertos * \$0 de copago por los servicios preventivos e integrales cubiertos, como limpiezas, empastes dentales, coronas, puentes y dentaduras postizas <ul style="list-style-type: none"> <input type="checkbox"/> Sin deducible anual <input type="checkbox"/> Acceso a una de las redes dentales nacionales más grandes <input type="checkbox"/> Posibilidad de consultar a cualquier dentista 	
 Servicios para la vista	Examen para diagnosticar y tratar enfermedades y afecciones de los ojos ²	\$0 de copago	30% de coseguro

Beneficios médicos			
		Dentro de la red	Fuera de la red
	Artículos para la vista después de una cirugía de cataratas	\$0 de copago	40% de coseguro
	Examen de la vista de rutina	\$0 de copago, 1 por cada año*	30% de coseguro, 1 por cada año*
	Artículos para la vista de rutina	\$0 de copago El plan paga hasta \$200 cada año para 1 par de lentes/marcos y lentes de contacto.*	\$0 de copago El plan paga hasta \$200 cada año para 1 par de lentes/marcos y lentes de contacto.*
Salud mental	Visita como paciente hospitalizado ² Nuestro plan cubre 90 días en el caso de una estadía en el hospital como paciente hospitalizado	\$0 de copago por cada estadía, o \$1,830 de copago por cada estadía	\$1,830 de copago por cada estadía
	Visita de terapia de grupo para pacientes ambulatorios ²	\$0 de copago o 20% de coseguro	30% de coseguro
	Visita de terapia individual para pacientes ambulatorios ²	\$0 de copago o 20% de coseguro	30% de coseguro
	Visitas virtuales de salud mental	\$0 de copago por una visita para hablar con un proveedor de telesalud que sea parte de la red por Internet a través de transmisión audiovisual en vivo	
	Centro de enfermería especializada (SNF)² (La estadía debe cumplir con los criterios de cobertura de Medicare) Nuestro plan cubre hasta 100 días en un Centro de Enfermería Especializada.	\$0 de copago por cada día, días 1 a 100, o \$0 de copago por cada día, días 1 a 20 \$217 de copago por cada día, días 21 a 100	\$0 de copago por día, días 1 a 20 \$217 de copago por día, días 21 a 100

Beneficios médicos			
		Dentro de la red	Fuera de la red
Servicios de rehabilitación para pacientes ambulatorios	Visita de fisioterapia y terapia del habla y del lenguaje ²	\$0 de copago o 20% de coseguro	30% de coseguro
	Visita de terapia ocupacional ²	\$0 de copago o 20% de coseguro	30% de coseguro
Ambulancia²	Su proveedor debe obtener una preautorización para el transporte que no es de emergencia.	\$0 de copago o 20% de coseguro por transporte terrestre \$0 de copago o 20% de coseguro por transporte aéreo	20% de coseguro por transporte terrestre 20% de coseguro por transporte aéreo
Transporte de rutina		Sin cobertura	Sin cobertura
Medicamentos con receta de la Parte B de Medicare El costo compartido dentro de la red indicado es el máximo que usted pagará por medicamentos con receta de la Parte B. Es posible que pague menos por ciertos medicamentos.	Medicamentos para quimioterapia ²	\$0 de copago o 20% de coseguro	20% de coseguro
	Insulina cubierta de la Parte B ²	\$0 de copago o 20% de coseguro, hasta \$35	20% de coseguro
	Otros medicamentos de la Parte B ² Los medicamentos de la Parte B pueden estar sujetos a Terapia Escalonada. Consulte su Evidencia de Cobertura para obtener información detallada.	\$0 de copago o 20% de coseguro	20% de coseguro

Medicamentos con receta

Si usted no califica para el Subsidio para Personas de Bajos Ingresos (Low-Income Subsidy, LIS), usted paga el costo compartido de la Parte D de Medicare que se indica en la Evidencia de Cobertura. Si usted califica para el Subsidio para Personas de Bajos Ingresos, usted paga:

Deducible	Su deducible es \$0
Cobertura Inicial	En esta etapa, usted pagará los copagos o coseguros de su plan. El plan paga el resto. Una vez que usted y otros en nombre de usted hayan pagado un total combinado de \$2,100, lo que incluye la cantidad que pagó para alcanzar su deducible, usted pasa a la Etapa de Cobertura de Gastos Médicos Mayores.
Cobertura de medicamentos	Suministro de 30 días[^] o 100 días en una farmacia minorista de la red
Genéricos (incluso medicamentos de marca que se consideran como genéricos)	\$0, \$1.60, o \$5.10 de copago Los medicamentos del Nivel 1 siempre tienen \$0 de copago. (Algunos medicamentos cubiertos están limitados a un suministro de 30 días)
Todos los demás medicamentos ³	\$0, \$4.90, o \$12.65 de copago Los medicamentos del Nivel 1 siempre tienen \$0 de copago. (Algunos medicamentos cubiertos están limitados a un suministro de 30 días)
Cobertura de Gastos Médicos Mayores	Una vez que esté en esta etapa, usted no pagará nada por sus medicamentos de la Parte D cubiertos por Medicare durante el resto del año del plan.

[^]Los miembros que viven en centros de cuidado a largo plazo pagan lo mismo por un suministro de 31 días que por un suministro de 30-días en una farmacia minorista.


³ Usted no paga más del 25% del costo total de un medicamento o \$35 de copago, lo que sea menor, por cada suministro de 1 mes de medicamentos de insulina cubiertos de la Parte D, incluso si usted no ha pagado su deducible, hasta que llegue a la Etapa de Cobertura de Gastos Médicos Mayores, en la que usted paga \$0.

Beneficios adicionales			
		Dentro de la red	Fuera de la red
Servicios quiroprácticos	Cuidado quiropráctico cubierto por Medicare (manipulación manual de la columna vertebral para corregir una subluxación) ²	\$0 de copago o 20% de coseguro	30% de coseguro
Manejo de la diabetes	Suministros para el Control de la Diabetes ²	<p>\$0 de copago</p> <p>Cubrimos solamente las marcas Contour® y Accu-Chek®. Su plan no cubre otras marcas.</p> <p>Entre los medidores de glucosa con cobertura se incluyen: Contour Plus Blue, Contour Next EZ, Contour Next Gen, Contour Next One, Accu-Chek Guide Me y Accu-Chek Guide.</p> <p>Tiras para medir la glucosa: Contour, Contour Plus, Contour Next, Accu-Chek Guide y Accu-Chek Aviva Plus.</p>	20% de coseguro
	Capacitación para el automanejo de la diabetes	\$0 de copago	40% de coseguro
	Plantillas o zapatos terapéuticos ²	\$0 de copago o 20% de coseguro	20% de coseguro

Beneficios adicionales			
		Dentro de la red	Fuera de la red
Equipo médico duradero (DME) y suministros relacionados	Equipo Médico Duradero (por ejemplo, sillas de ruedas, oxígeno) ²	\$0 de copago o 20% de coseguro	20% de coseguro
	Prótesis (por ejemplo, abrazaderas ortopédicas, extremidades artificiales) ²	\$0 de copago o 20% de coseguro	20% de coseguro
 Programa de acondicionamiento físico		\$0 de copago Su programa de acondicionamiento físico le ayuda a mantenerse activo y conectado en el gimnasio, desde su domicilio o en su comunidad. Está disponible para usted sin costo e incluye: <ul style="list-style-type: none"> <input type="checkbox"/> Membresía gratuita a gimnasios en los sitios principales y de primera categoría <input type="checkbox"/> Acceso a una amplia red nacional de centros de acondicionamiento físico y gimnasios <input type="checkbox"/> Videos de ejercicios a pedido y clases de acondicionamiento físico en vivo por Internet <input type="checkbox"/> Actividades para ejercitar la memoria por Internet 	
Cuidado de los pies (servicios de podiatría)	Exámenes y tratamiento de los pies ²	\$0 de copago o 20% de coseguro	30% de coseguro
	Cuidado de rutina de los pies	\$0 de copago, 2 visitas por año*	30% de coseguro, 2 visitas por año*
Beneficio de comidas²		\$0 de copago por 28 comidas entregadas a su domicilio inmediatamente después de una hospitalización o una estadía en un centro de enfermería especializada (skilled nursing facility, SNF)	
Cuidado de asistencia médica a domicilio²		\$0 de copago	\$0 de copago

Beneficios adicionales			
		Dentro de la red	Fuera de la red
Cuidados para Enfermos Terminales		Usted no paga nada por los cuidados para enfermos terminales recibidos de cualquier centro aprobado por Medicare. Es posible que usted tenga que pagar una parte de los costos de los medicamentos y del relevo del cuidador. Los cuidados para enfermos terminales están cubiertos por Medicare Original, fuera de nuestro plan.	
Servicios del programa de tratamiento relacionado con opioides²		\$0 de copago	\$0 de copago
Servicios para pacientes ambulatorios por trastornos por consumo de sustancias	Visita de terapia de grupo para pacientes ambulatorios ²	\$0 de copago o 20% de coseguro	30% de coseguro
	Visita de terapia individual para pacientes ambulatorios ²	\$0 de copago o 20% de coseguro	30% de coseguro

Beneficios adicionales

	Dentro de la red	Fuera de la red
 <p>Productos de venta sin receta (OTC), alimentos saludables, servicios públicos + apoyo para el bienestar</p>	<p>\$76 de crédito cada mes para productos de venta sin receta (over-the-counter, OTC) y apoyo para el bienestar, además de alimentos saludables y servicios públicos para miembros que califiquen</p> <ul style="list-style-type: none"> <input type="checkbox"/> Elija entre miles de productos de venta sin receta, como suministros de primeros auxilios, analgésicos y más <input type="checkbox"/> Compre alimentos saludables, como frutas, verduras, carne, pescados y mariscos, productos lácteos y agua <input type="checkbox"/> Compre en miles de tiendas participantes, incluso Walmart, Walgreens y Dollar General, o en las tiendas de su comunidad que le queden cerca <input type="checkbox"/> Pague servicios públicos, como electricidad, calefacción, agua e Internet <input type="checkbox"/> Obtenga apoyo para el bienestar que incluye servicios a domicilio, asesoramiento para el control de peso, relevo del cuidador, artículos de acondicionamiento físico selectos y mucho más <input type="checkbox"/> Si usa un proveedor fuera de la red para servicios a domicilio, asesoramiento para el control de peso o relevo del cuidador, usted paga 75% de coseguro 	
Diálisis renal²	\$0 de copago o 20% de coseguro	20% de coseguro

² Es posible que requieran que su proveedor obtenga una preautorización de parte del plan para los beneficios dentro de la red.

* Los beneficios se consideran de manera combinada, dentro y fuera de la red

Deducible del plan

Su plan tiene un deducible para ciertos servicios. La información sobre beneficios que aquí se incluye es un resumen de qué es lo que cubrimos y qué es lo que a usted le corresponde pagar. No indica todos los servicios que cubrimos ni indica todas las limitaciones y exclusiones. La Evidencia de Cobertura (Evidence of Coverage, EOC) incluye una lista completa de los servicios que cubrimos.

Se aplica el deducible a las siguientes categorías de beneficios cubiertos por Medicare, a menos que se especifique lo contrario.

Deducible médico anual

Su deducible es de \$283 por cada año por los servicios médicos cubiertos que usted recibe de proveedores, según se indican a continuación. Hasta que haya alcanzado el deducible, usted debe pagar el costo total de sus servicios médicos cubiertos.

Funciona de la siguiente manera:

1. Usted paga el deducible total de su plan; luego,
2. Usted paga su copago o coseguro; finalmente,
3. Su plan paga el resto.

Se aplica el deducible dentro y fuera de la red a las siguientes categorías de beneficios cubiertos por Medicare, a menos que se especifique lo contrario:

Dentro de la red

Lista de servicios que corresponden

Servicios hospitalarios para pacientes ambulatorios

- Centro de cirugía ambulatoria (ASC), excluye colonoscopia de diagnóstico
- Servicios hospitalarios para pacientes ambulatorios, incluso cirugía, excluye colonoscopia de diagnóstico
- Servicios hospitalarios de observación para pacientes ambulatorios

Visitas al médico

- Médico Primario
- Especialistas

Pruebas de diagnóstico, servicios de laboratorio, radiología y radiografías

- Servicios de radiodiagnóstico (por ejemplo, MRI), excluye mamografía de diagnóstico y examen vascular a domicilio
- Servicios de laboratorio

Fuera de la red

Lista de servicios que corresponden

Servicios hospitalarios para pacientes ambulatorios

- Centro de cirugía ambulatoria (ASC)
- Servicios hospitalarios para pacientes ambulatorios, incluso cirugía
- Servicios hospitalarios de observación para pacientes ambulatorios

Visitas al médico

- Médico Primario
- Especialistas

Pruebas de diagnóstico, servicios de laboratorio, radiología y radiografías

- Servicios de radiodiagnóstico (por ejemplo, MRI)
- Servicios de laboratorio
- Pruebas y procedimientos de diagnóstico

<ul style="list-style-type: none"> <input type="checkbox"/> Pruebas y procedimientos de diagnóstico <input type="checkbox"/> Radiología terapéutica <input type="checkbox"/> Radiografías para pacientes ambulatorios 	<ul style="list-style-type: none"> <input type="checkbox"/> Radiología terapéutica <input type="checkbox"/> Radiografías para pacientes ambulatorios
<p>Servicios para la audición</p> <ul style="list-style-type: none"> <input type="checkbox"/> Examen para diagnosticar y tratar problemas de la audición y del equilibrio 	<p>Servicios para la audición</p> <ul style="list-style-type: none"> <input type="checkbox"/> Examen para diagnosticar y tratar problemas de la audición y del equilibrio
<p>Servicios para la vista</p> <ul style="list-style-type: none"> <input type="checkbox"/> Examen para diagnosticar y tratar enfermedades y afecciones de los ojos <input type="checkbox"/> Artículos para la vista después de una cirugía de cataratas 	<p>Servicios para la vista</p> <ul style="list-style-type: none"> <input type="checkbox"/> Examen para diagnosticar y tratar enfermedades y afecciones de los ojos <input type="checkbox"/> Artículos para la vista después de una cirugía de cataratas
<p>Salud mental</p> <ul style="list-style-type: none"> <input type="checkbox"/> Visita de terapia de grupo para pacientes ambulatorios <input type="checkbox"/> Visita de terapia individual para pacientes ambulatorios 	<p>Salud mental</p> <ul style="list-style-type: none"> <input type="checkbox"/> Visita de terapia de grupo para pacientes ambulatorios <input type="checkbox"/> Visita de terapia individual para pacientes ambulatorios
<p>Visita de fisioterapia y terapia del habla y del lenguaje</p>	<p>Visita de fisioterapia y terapia del habla y del lenguaje</p>
<p>Ambulancia</p>	<p>Ambulancia</p>
<p>Medicamentos de la Parte B de Medicare</p> <ul style="list-style-type: none"> <input type="checkbox"/> Medicamentos para quimioterapia <input type="checkbox"/> Otros medicamentos de la Parte B 	<p>Medicamentos de la Parte B de Medicare</p> <ul style="list-style-type: none"> <input type="checkbox"/> Medicamentos para quimioterapia <input type="checkbox"/> Otros medicamentos de la Parte B
<p>Servicios quiroprácticos</p> <ul style="list-style-type: none"> <input type="checkbox"/> Manipulación manual de la columna vertebral para corregir una subluxación 	<p>Servicios quiroprácticos</p> <ul style="list-style-type: none"> <input type="checkbox"/> Manipulación manual de la columna vertebral para corregir una subluxación
<p>Manejo de la diabetes</p> <ul style="list-style-type: none"> <input type="checkbox"/> Suministros para el control de la diabetes <input type="checkbox"/> Plantillas o zapatos terapéuticos 	<p>Manejo de la diabetes</p> <ul style="list-style-type: none"> <input type="checkbox"/> Suministros para el control de la diabetes <input type="checkbox"/> Capacitación para el automanejo de la diabetes <input type="checkbox"/> Plantillas o zapatos terapéuticos
<p>Equipo médico duradero (DME) y suministros relacionados</p> <ul style="list-style-type: none"> <input type="checkbox"/> Equipo médico duradero (por ejemplo, sillas de ruedas, oxígeno) <input type="checkbox"/> Prótesis (por ejemplo, abrazaderas ortopédicas, extremidades artificiales) 	<p>Equipo médico duradero (DME) y suministros relacionados</p> <ul style="list-style-type: none"> <input type="checkbox"/> Equipo médico duradero (por ejemplo, sillas de ruedas, oxígeno) <input type="checkbox"/> Prótesis (por ejemplo, abrazaderas ortopédicas, extremidades artificiales)
<p>Cuidado de los pies</p>	<p>Cuidado de los pies</p>

<input type="checkbox"/> Exámenes y tratamiento de los pies	<input type="checkbox"/> Exámenes y tratamiento de los pies
Visita de terapia ocupacional	Visita de terapia ocupacional
Servicios del programa de tratamiento relacionado con opioides	Servicios del programa de tratamiento relacionado con opioides
Servicios para pacientes ambulatorios por trastornos por consumo de sustancias	Servicios para pacientes ambulatorios por trastornos por consumo de sustancias
<input type="checkbox"/> Visita de terapia de grupo para pacientes ambulatorios <input type="checkbox"/> Visita de terapia individual para pacientes ambulatorios	<input type="checkbox"/> Visita de terapia de grupo para pacientes ambulatorios <input type="checkbox"/> Visita de terapia individual para pacientes ambulatorios
Diálisis renal	Diálisis renal
	Servicios para pacientes hospitalizados <input type="checkbox"/> Servicios hospitalarios para pacientes hospitalizados <input type="checkbox"/> Servicios de salud mental para pacientes hospitalizados
	Centro de enfermería especializada (SNF)
	Cuidado de asistencia médica a domicilio

Beneficios de Medicaid

Información para personas que tienen Medicare y Medicaid. Primero Medicare paga los servicios que usted reciba y luego Medicaid.

Los beneficios que se describen a continuación están cubiertos por Medicaid. También podrá ver lo que cubre Wisconsin Department of Health Services y lo que cubre nuestro plan.

La cobertura de los beneficios depende de la categoría de participación en Medicaid. Si Medicare no cubre un servicio o si un beneficio se ha agotado, es posible que Medicaid le ayude, pero también es posible que usted tenga que pagar un costo compartido. En algunas situaciones, es posible que Medicaid pague el costo compartido de Medicare que le corresponde a usted. Consulte su Guía para Miembros de Medicaid para obtener más información detallada. Si tiene preguntas sobre su categoría de participación en Medicaid y los beneficios a que tiene derecho, llame a Wisconsin Department of Health Services, 1-608-266-1865.

Beneficios	Medicaid	UHC Dual Complete WI-D001 (PPO D-SNP)
Cuidado Hospitalario para Pacientes Hospitalizados	Con cobertura	Con cobertura
Visitas al Consultorio Médico	Con cobertura	Con cobertura
Cuidado Preventivo	Con cobertura	Con cobertura
Cuidado de Emergencia	Con cobertura	Con cobertura
Servicios Requeridos de Urgencia	Con cobertura	Con cobertura
Pruebas de Diagnóstico, Servicios de Laboratorio, Radiología y Radiografías	Con cobertura	Con cobertura
Servicios para la Audición	Con cobertura	Con cobertura
Servicios Dentales	Con cobertura	Con cobertura
Servicios para la Vista	Con cobertura	Con cobertura
Cuidado de la Salud Mental para Pacientes Hospitalizados	Con cobertura	Con cobertura
Cuidado de la Salud Mental	Con cobertura	Con cobertura
Centro de Enfermería Especializada (SNF)	Con cobertura	Con cobertura
Ambulancia	Con cobertura	Con cobertura
Transporte (de Rutina)	Con cobertura	Sin Cobertura
Beneficios de Medicamentos con Receta	Con cobertura	Con cobertura

Beneficios	Medicaid	UHC Dual Complete WI-D001 (PPO D-SNP)
Cuidado Quiropráctico	Con cobertura	Con cobertura limitada
Suministros y Servicios para la Diabetes	Con cobertura	Con cobertura
Equipo Médico Duradero	Con cobertura	Con cobertura
Cuidado de los Pies	Con cobertura	Con cobertura
Cuidado de Asistencia Médica a Domicilio	Con cobertura	Con cobertura
Cuidados para Enfermos Terminales	Con cobertura	Con cobertura
Servicios Hospitalarios para Pacientes Ambulatorios	Con cobertura	Con cobertura
Diálisis Renal	Con cobertura	Con cobertura
Prótesis	Con cobertura	Con cobertura
Administración de Casos	Con cobertura	Con cobertura
Centros de Cuidado de la Salud Aprobados a Nivel Federal (FQHC)	Con cobertura	Con cobertura
Tratamiento de VIH/SIDA y Pruebas de Control	Con cobertura	Con cobertura
Visitas con el Médico a Domicilio	Con cobertura	Con cobertura
Histerectomía	Con cobertura	Con cobertura
Servicios Psiquiátricos para Pacientes Hospitalizados (Menores de 21 años)	Con cobertura	Con cobertura
Centros de Cuidados Intermedios	Con cobertura	Con cobertura
Programas de Tratamiento de Mantenimiento con Metadona (MMTP)	Con cobertura	Con cobertura
Servicios de una Partera (Enfermera Partera Certificada)	Con cobertura	Con cobertura
Pruebas Neuropsicológicas	Con cobertura	Con cobertura
Exámenes de Obstetricia/ Ginecología	Con cobertura	Con cobertura

Beneficios	Medicaid	UHC Dual Complete WI-D001 (PPO D-SNP)
Artículos de Venta Sin Receta	Con cobertura	Con cobertura
Servicios para el Cuidado Personal	Con cobertura	Sin cobertura
Cuidado Prenatal o Posnatal	Con cobertura	Con cobertura
Prueba de Embarazo	Con cobertura	Con cobertura
Servicios de Enfermería Privada	Con cobertura	Con cobertura
Obtención de una Segunda Opinión	Con cobertura	Con cobertura
Estudios del Sueño	Con cobertura	Con cobertura
Programas para Dejar de Fumar	Con cobertura	Con cobertura
Servicios de Médicos Especialistas	Con cobertura	Con cobertura
Solicitud de Esterilización, Personas Mayores de 21 años (Ligadura de Trompas)	Con cobertura	Con cobertura
Articulación Temporomandibular (TMJ)	Con cobertura	Con cobertura para la cirugía de la articulación temporomandibular (TMJ); Sin cobertura para la terapia mediante férulas en la articulación temporomandibular (TMJ)
Trasplantes	Con cobertura	Con cobertura
Vasectomía (No electiva)	Con cobertura	Con cobertura

Acerca de este plan

UHC Dual Complete WI-D001 (PPO D-SNP) es un plan Medicare Advantage PPO que tiene un contrato con Medicare.

Para inscribirse en este plan, usted debe tener derecho a la Parte A de Medicare, debe estar inscrito en la Parte B de Medicare, debe vivir en nuestra área de servicio que se indica a continuación y debe ser un ciudadano de los Estados Unidos o su presencia en los Estados Unidos debe estar debidamente legalizada.

Este plan es un Plan para Personas con Necesidades Especiales que Tienen Elegibilidad Doble (Dual Eligible Special Needs Plan, D-SNP); es para personas que tienen tanto Medicare como Medicaid. La cobertura de Medicaid depende de sus ingresos, de sus recursos y de otros factores.

Usted puede inscribirse en este plan si está en una de las siguientes categorías de Medicaid:

- **Beneficiario Calificado de Medicare Plus (Qualified Medicare Beneficiary Plus, QMB+):** Usted recibe la cobertura de Medicaid de los costos compartidos de Medicare y también cumple los requisitos para recibir los beneficios completos de Medicaid. Medicaid paga sus primas de la Parte A y la Parte B, deducibles, coseguros y copagos por los servicios cubiertos por Medicare. Usted no paga nada, excepto sus copagos por medicamentos con receta de la Parte D.
- **Beneficiario Calificado de Medicare (Qualified Medicare Beneficiary, QMB):** Usted recibe la cobertura de Medicaid de los costos compartidos de Medicare, pero no cumple los requisitos para recibir los beneficios completos de Medicaid. Medicaid paga solamente sus primas de la Parte A y la Parte B, deducibles, coseguros y copagos por los servicios cubiertos por Medicare. Usted no paga nada, excepto sus copagos por medicamentos con receta de la Parte D.
- **Individuos Calificados (Qualifying Individual, QI):** Medicaid paga solamente la prima de la Parte B. La Oficina Estatal de Medicaid no paga el costo compartido que le corresponde a usted. Usted no recibe los beneficios completos de Medicaid. Usted paga los costos compartidos que se indican en la tabla anterior. Es posible que haya algunos servicios que no tengan un costo compartido para el miembro.
- **Beneficiario de Medicare de Bajos Ingresos (Specified Low-Income Medicare Beneficiary, SLMB+):** Medicaid paga la prima de la Parte B y proporciona beneficios completos de Medicaid. Usted cumple los requisitos para recibir los beneficios completos de Medicaid. En ciertos casos, es posible que usted también cumpla los requisitos para recibir ayuda limitada de la la agencia estatal de Medicaid para pagar los costos compartidos de Medicare que le corresponden a usted. Por lo general, si el servicio está cubierto tanto por Medicare como por Medicaid, su costo compartido es 0%. Habrá situaciones en que tendrá que pagar el costo compartido si el servicio o beneficio no tiene cobertura de Medicaid.
- **Beneficiario de Medicare de Bajos Ingresos (Specified Low-Income Medicare Beneficiary, SLMB):** Medicaid paga solamente la prima de la Parte B. La Oficina Estatal de Medicaid no paga el costo compartido que le corresponde a usted. Usted no recibe los beneficios completos de Medicaid. Es posible que haya algunos servicios que no tengan un costo compartido para el miembro.

- **Individuos con Elegibilidad Doble y Beneficios Completos (Full Benefits Dual Eligible, FBDE):** Es posible que Medicaid proporcione ayuda limitada con los costos compartidos de Medicare. Medicaid también proporciona beneficios completos de Medicaid. Usted cumple los requisitos para recibir los beneficios completos de Medicaid. En ciertos casos, es posible que usted también cumpla los requisitos para recibir ayuda limitada de la Oficina Estatal de Medicaid para pagar los costos compartidos de Medicare que le corresponden a usted. Por lo general, si el servicio está cubierto tanto por Medicare como por Medicaid, su costo compartido es 0%. Habrá situaciones en que tendrá que pagar el costo compartido si el servicio o beneficio no tiene cobertura de Medicaid.

Si se modifica su categoría de participación en Medicaid, es posible que el costo compartido que le corresponde también aumente o disminuya. Usted debe volver a certificar su inscripción en Medicaid para seguir recibiendo cobertura de Medicare.

Nuestra área de servicio incluye estos condados de:

Wisconsin: Adams, Ashland, Barron, Bayfield, Brown, Buffalo, Burnett, Calumet, Chippewa, Clark, Columbia, Crawford, Dane, Dodge, Door, Douglas, Dunn, Eau Claire, Florence, Fond du Lac, Forest, Grant, Green, Green Lake, Iowa, Iron, Jackson, Jefferson, Juneau, Kenosha, Kewaunee, La Crosse, Lafayette, Langlade, Lincoln, Manitowoc, Marathon, Marinette, Marquette, Menominee, Milwaukee, Monroe, Oconto, Oneida, Outagamie, Ozaukee, Pepin, Pierce, Polk, Portage, Price, Racine, Richland, Rock, Rusk, Sauk, Sawyer, Shawano, Sheboygan, St. Croix, Taylor, Trempealeau, Vernon, Vilas, Walworth, Washburn, Washington, Waukesha, Waupaca, Waushara, Winnebago, Wood.

Use proveedores y farmacias de la red

UHC Dual Complete WI-D001 (PPO D-SNP) tiene una red de médicos, hospitales, farmacias y otros proveedores. Con este plan, usted puede consultar a cualquier proveedor en todo el país que acepte Medicare. Además, le ofrece la flexibilidad de acceder a una red de proveedores locales. Es posible que tenga que pagar un copago o coseguro más alto cuando consulta a un proveedor fuera de la red. En las tablas anteriores aparecen las diferencias en costo cuando el cuidado y los servicios se reciben dentro de la red y cuando se reciben fuera de la red. Si utiliza farmacias que no están en nuestra red, es posible que el plan no pague los medicamentos recibidos, o que usted deba pagar más de lo que pagaría en una farmacia de la red.

Puede visitar [UHC.com/CommunityPlan](https://www.uhc.com/CommunityPlan) para buscar un proveedor o una farmacia de la red mediante los directorios en Internet. También puede consultar la Lista de Medicamentos (Formulario) del plan para saber qué medicamentos están cubiertos y si hay alguna restricción.

Información necesaria

UHC Dual Complete WI-D001 (PPO D-SNP) está asegurado a través de UnitedHealthcare Insurance Company o una de sus compañías afiliadas, una organización de planes Medicare Advantage que tiene un contrato con Medicare y un contrato con el Programa Estatal de Medicaid. La inscripción en el plan depende de la renovación del contrato del plan con Medicare.

Es posible que los planes ofrezcan beneficios complementarios además de los beneficios de la Parte C y de la Parte D.

Si desea más información sobre la cobertura y los costos de Medicare Original, consulte la versión más reciente del manual “Medicare y Usted”. El manual está disponible en Internet en es.medicare.gov o puede pedir una copia llamando al 1-800-MEDICARE (1-800-633-4227), las 24 horas del día, los 7 días de la semana. Los usuarios de TTY deben llamar al 1-877-486-2048.

UnitedHealthcare no discrimina por motivos de raza, color, origen nacional, sexo, edad o discapacidad en sus programas y actividades relacionados con la salud.

UnitedHealthcare ofrece servicios gratuitos para ayudarle a que se comunique con nosotros. Por ejemplo, documentos en otros idiomas, braille, en letra grande o en audio. O bien, usted puede pedir un intérprete. Comuníquese con nuestro número de Servicio al Cliente al 1-800-396-1942 para obtener información adicional (los usuarios de TTY deben llamar al 711). El horario es 8 a.m. a 8 p.m.: los 7 días de la semana, de octubre a marzo; de lunes a viernes, de abril a septiembre.

UnitedHealthcare provides free services to help you communicate with us such as documents in other languages, Braille, large print, audio, or you can ask for an interpreter. Please contact our Customer Service number at 1-800-396-1942 for additional information (TTY users should call 711). Hours are 8 a.m.-8 p.m.: 7 Days Oct-Mar; M-F Apr-Sept.

Los beneficios, las características o los dispositivos varían según el plan o el área. Se pueden aplicar limitaciones, exclusiones o restricciones de la red.

Aparatos auditivos

La red de UnitedHealthcare tiene otros proveedores de exámenes de audición a su disposición. El plan solamente cubre aparatos auditivos de un proveedor de la red de UnitedHealthcare Hearing. El tamaño de la red de proveedores puede variar según el mercado local. Las garantías de aparatos auditivos de venta sin receta, si están disponibles, variarán según el aparato y se manejan a través del fabricante. Se pueden aplicar honorarios profesionales por única vez para los aparatos auditivos con receta.

Beneficios dentales de rutina

Si su plan ofrece cobertura dental fuera de la red y usted consulta a un dentista fuera de la red, podrían facturarle más. La red de proveedores puede variar en el mercado local. Tamaño de la red de servicios dentales según Zelis Network360, mayo de 2025.

Programa de acondicionamiento físico

El beneficio de acondicionamiento físico y la red de gimnasios varían según el plan o el área, y los centros participantes pueden cambiar. El beneficio de acondicionamiento físico incluye una membresía estándar en un programa de acondicionamiento físico en los centros participantes. No todos los planes ofrecen acceso a centros de primera categoría. Consulte a su médico antes de empezar un programa de ejercicios o de hacer cambios en su estilo de vida o en su rutina de cuidado de la salud.

Productos de venta sin receta (OTC), alimentos saludables, servicios públicos + apoyo para el bienestar

Los beneficios de productos de venta sin receta (over-the-counter, OTC), alimentos y servicios públicos tienen plazos de vencimiento. Revise su Evidencia de Cobertura (Evidence of Coverage, EOC) para obtener más información. El beneficio de alimentos saludables y servicios públicos es un beneficio complementario especial que solo está disponible para los miembros con una enfermedad crónica que califica, como diabetes, enfermedades cardiovasculares, insuficiencia cardíaca crónica, presión arterial alta crónica o

colesterol alto crónico, y que además cumplen todos los criterios de cobertura vigentes del plan. Es posible que haya otras enfermedades que califican que no aparecen aquí. Ciertos servicios de apoyo para el bienestar son prestados por terceros que no están afiliados a UnitedHealthcare y la participación puede estar sujeta a la aceptación de los términos y normas correspondientes de los terceros. UnitedHealthcare no es responsable de los servicios prestados por terceros.

Los proveedores fuera de la red o no contratados no tienen ninguna obligación de tratar a los miembros de UnitedHealthcare, excepto en situaciones de emergencia. Llame a nuestro número de Servicio al Cliente o consulte su Evidencia de Cobertura para obtener más información, incluso el costo compartido que se aplica a los servicios fuera de la red.

El Formulario, la red de farmacias y la red de proveedores pueden cambiar en cualquier momento. Recibirá un aviso cuando esto ocurra.

Programa de Recompensas

Las ofertas de recompensas pueden variar según el plan y no están disponibles con todos los planes. Se aplican las condiciones de servicio del programa de recompensas.

Recursos útiles

Es posible que califique para el programa Ayuda Adicional de Medicare

El programa Ayuda Adicional es para las personas con ingresos y recursos limitados que necesitan ayuda para pagar las primas, los deducibles y los copagos de la Parte D. Para saber si usted califica para el programa Ayuda Adicional, llame a:

- La Administración del Seguro Social al **1-800-772-1213**, TTY **1-800-325-0778** o visite **ssa.gov/espanol/**
- Su oficina estatal de Medicaid o visite **medicaid.gov**

Recursos para cuidadores

UnitedHealthcare ofrece recursos y apoyo para nuestros miembros y las personas que les cuidan. Pregunte por nuestros recursos para cuidadores la próxima vez que llame, o bien visite **uhc.com/caregiving**.

Medicare Explicado

Medicare Explicado es un programa educativo de UnitedHealthcare diseñado para ayudarle a aprender sobre Medicare, de modo que usted pueda tomar decisiones informadas sobre su salud y la cobertura de Medicare.



MedicareMadeClear.com

Antes de inscribirse

Es importante que entienda este Plan para Personas con Necesidades Especiales que tienen Elegibilidad Doble (Dual Special Needs Plan, D-SNP) y qué beneficios están cubiertos. Puede encontrar la Lista de Medicamentos, los directorios de Proveedores y Farmacias, la Evidencia de Cobertura y mucho más en [UHC.com/CommunityPlan](https://www.uhc.com/CommunityPlan).



¿Están cubiertos sus medicamentos? Consulte la Lista de Medicamentos (Formulario) para asegurarse.

Los medicamentos que no están cubiertos por el plan se podrían reemplazar por medicamentos alternativos cubiertos.



¿Están sus proveedores dentro de la red?

Este plan incluye una red de médicos, hospitales y otros proveedores de calidad, diseñada para que usted reciba el cuidado que necesite.



¿Su farmacia está dentro de la red?

Si su farmacia no está dentro de la red, tendrá que elegir una nueva farmacia de la red.



¿Revisó el Resumen de Beneficios?

Estos son solo algunos de los beneficios cubiertos por el plan. Puede encontrar una lista completa de cobertura, costos, beneficios y reglas del plan en la Evidencia de Cobertura en Internet.



Usted cumple los requisitos para inscribirse si:



Está inscrito en las Partes A y B de Medicare Original



Recibe beneficios de Medicaid del estado



Vive en el área de servicio del plan

Cómo inscribirse

Cuando esté listo para inscribirse, puede elegir entre varias opciones. Primero, necesitará tener a mano su tarjeta de Medicare, independientemente de la opción que elija.



En internet

Visite **UHC.com/Medicare** o escanee el código a continuación para inscribirse en Internet. Luego, siga estos simples pasos:

- 1 Ingrese su código postal
- 2 Navegue hasta la sección **Medicare Advantage**
- 3 Busque el plan **UHC Dual Complete WI-D001 (PPO D-SNP)** y elija el botón “**Enroll**” (Inscribirse)
- 4 Llene el formulario y presente su solicitud de inscripción

Si necesita ayuda al inscribirse en Internet, elija el botón “**Chat now**” (Conversar ahora) para comunicarse con uno de nuestros Representantes de Ventas con Licencia.



Por teléfono

Llame a uno de nuestros Representantes de Ventas con Licencia al número gratuito **1-844-560-4944**, TTY **711**, de 8 a.m. a 8 p.m., hora local, los 7 días de la semana para inscribirse por teléfono o programar una cita con un agente en su área.

Si ya tiene un agente, el agente puede revisar este plan con usted para asegurarse de que satisfaga sus necesidades antes de ayudarlo a inscribirse.



Inscríbase en Internet o por teléfono para que la experiencia le resulte más fácil. O envíenos una Solicitud de Inscripción Llenada. Si usted tiene una enfermedad que califica, llene el Formulario de Verificación de Beneficios Adicionales para usar su crédito para productos de venta sin receta (over-the-counter, OTC) para pagar alimentos saludables y servicios públicos.

Escanee este código
para inscribirse
en Internet



¿Qué puede esperar después de inscribirse?

Una vez que sea miembro, puede confiar en que UnitedHealthcare le apoyará en todo momento. Puede administrar y encontrar fácilmente respuestas sobre su plan en la aplicación UnitedHealthcare o su sitio web para miembros. Y nuestra UCard® de UnitedHealthcare hace que ahora sea más fácil que nunca abrir las puertas a todo lo que su plan Medicare Advantage tiene para ofrecer.



Usted está aquí
Inscripción
enviada



Descargue la
aplicación o cree su
cuenta en Internet



Su UCard llega por
correo postal –
recuerde activarla



¡Comienza su
cobertura! Empiece
a usar su plan

Administre su plan en Internet

Si aún no lo ha hecho, use su número de ID de Medicare o ID de miembro y dirección de correo electrónico para crear una cuenta en la aplicación o en myUHC.com/CommunityPlan. En Internet, usted puede:

- Consultar el estado de su inscripción
- Buscar proveedores de la red y farmacias de la red y ver documentos del plan, como su Lista de Medicamentos (Formulario) y Evidencia de Cobertura
- Responder su evaluación de salud

Use su UCard cuando

- Visite a un proveedor o surta una receta
- Pague productos de venta sin receta y más – incluso alimentos saludables y servicios públicos si califica. (Verificaremos con su médico su enfermedad que califica y le enviaremos una carta con los próximos pasos)
- Gaste sus recompensas ganadas
- Se registre en el gimnasio

Una vez que comience su cobertura

- Programe su examen médico y visita de bienestar anual
- Usted tiene acceso a una visita anual a domicilio del programa HouseCalls de Optum® y a la coordinación personalizada del cuidado de la salud de un coordinador del cuidado de la salud como parte de su plan de salud
- Revise los saldos de la UCard

Gracias por elegir a UnitedHealthcare

Si tiene preguntas, llame al número que se encuentra en su UCard.

Formulario de Confirmación de Temas a Tratar

Antes de reunirse con un beneficiario de Medicare (o su representante autorizado), Medicare exige que los Agentes de Ventas usen este formulario para asegurarse de que la cita se centre únicamente en el tipo de plan y los productos que le interesan al beneficiario. Se debe usar un formulario aparte por cada beneficiario de Medicare. **Marque los productos sobre los que usted desea hablar con el Agente de Ventas (Consulte las definiciones en la parte de atrás de esta página):**

- | | |
|---|---|
| <input type="checkbox"/> Planes Medicare Advantage (Parte C) y planes de costos | <input type="checkbox"/> Productos dentales, de la vista o de la audición |
| <input type="checkbox"/> Planes independientes de medicamentos con receta de Medicare (Parte D) | <input type="checkbox"/> Productos de indemnización hospitalaria |
| <input type="checkbox"/> Productos de Seguro Complementario de Medicare (Medigap) | |

Al firmar este formulario, usted acepta reunirse con un Agente de Ventas para hablar sobre los productos que marcó anteriormente. El Agente de Ventas es una persona empleada o contratada por un plan de Medicare y es posible que reciba un pago como resultado de que usted se inscriba en un plan. Esta persona no trabaja directamente para el gobierno federal.

Su firma en este formulario no afecta su inscripción actual o futura en un plan de Medicare, no le inscribe en un plan de Medicare ni le obliga a inscribirse en un plan de Medicare. Toda la información que contiene este formulario es confidencial.

Firma del beneficiario o representante autorizado y fecha de la firma:

Firma del beneficiario/representante autorizado

Fecha de hoy

MM-DD-YYYY

Si usted es el representante autorizado, firme arriba y escriba en letra de molde clara y legible a continuación:

Nombre (nombre y apellidos)

Relación con el beneficiario

El representante de ventas con licencia debe llenar esta sección (escriba en letra de molde clara y legible)

Nombre del Agente de Ventas (nombre y apellidos)

Teléfono del Agente de Ventas

■ ■ ■ - ■ ■ ■ - ■ ■ ■ ■ ■

ID del Agente de Ventas

Nombre del beneficiario (nombre y apellidos)

Teléfono del beneficiario

■ ■ ■ - ■ ■ ■ - ■ ■ ■ ■ ■

Fecha en que se realizará la cita

MM - DD - YYYY

Dirección del beneficiario

Método de contacto inicial

Planes que el Agente de Ventas explicará durante la reunión

Firma del Agente de Ventas

Planes Medicare Advantage (Parte C) y planes de costos

Plan de una Organización para el Mantenimiento de la Salud (HMO) de Medicare — Plan Medicare Advantage que proporciona toda la cobertura de salud de la Parte A y la Parte B de Medicare Original y, a veces, ofrece la cobertura de medicamentos con receta de la Parte D. En la mayoría de los planes HMO, usted solamente puede recibir cuidado de médicos u hospitales que estén dentro de la red del plan (excepto en situaciones de emergencia).

Plan de una Organización para el Mantenimiento de la Salud-punto de servicio (HMO-POS) de Medicare — Plan Medicare Advantage que proporciona toda la cobertura de salud de la Parte A y la Parte B de Medicare Original y, a veces, ofrece la cobertura de medicamentos con receta de la Parte D. Los planes HMO-POS pueden permitirle recibir algunos servicios fuera de la red por un copago o coseguro más alto.

Plan de una organización de proveedores preferidos (PPO) de Medicare — Plan Medicare Advantage que proporciona toda la cobertura de salud de la Parte A y la Parte B de Medicare Original y, a veces, ofrece la cobertura de medicamentos con receta de la Parte D. Los planes PPO tienen médicos, proveedores y hospitales de la red, pero usted también puede usar proveedores fuera de la red, generalmente a un costo mayor.

Plan privado de tarifa por servicio (PFFS) de Medicare — Plan Medicare Advantage en el que usted puede visitar cualquier médico, hospital y proveedor aprobado por Medicare que acepte el pago, los términos y las condiciones del plan, y que acepte atenderle, ya que no todos los proveedores lo harán. Si se inscribe en un plan PFFS que tiene una red, usted podrá consultar a cualquier proveedor de la red que haya aceptado tratar siempre a los miembros del plan. Por lo general, pagará más por consultar a proveedores fuera de la red.

Plan para Personas con Necesidades Especiales (SNP) de Medicare — Plan Medicare Advantage que tiene un paquete de beneficios diseñado para personas con necesidades especiales de cuidado de la salud. Los ejemplos de los grupos específicos que cubre este plan incluyen a personas que tienen tanto Medicare como Medicaid, personas que viven en asilos de convalecencia y personas que tienen ciertas enfermedades crónicas.

Plan de Cuenta de Ahorros para Gastos Médicos (MSA) de Medicare — Estos planes combinan un plan de salud con deducible alto con una cuenta bancaria. El plan deposita dinero de Medicare en la cuenta. Usted puede usarlo para pagar sus gastos médicos hasta alcanzar su deducible.

Plan de costos de Medicare — En un plan de costos de Medicare, usted puede visitar proveedores tanto dentro como fuera de la red. Si recibe servicios fuera de la red del plan, Medicare Original pagará sus servicios cubiertos por Medicare, pero usted será responsable de los coseguros y deducibles de Medicare.

Plan independiente de medicamentos con receta de Medicare (Parte D)

Plan de medicamentos con receta (PDP) de Medicare — Plan independiente de medicamentos que agrega la cobertura de medicamentos con receta a Medicare Original, algunos Planes de Costos de Medicare, algunos planes privados de tarifa por servicio de Medicare y los Planes de Cuentas de Ahorros para Gastos Médicos de Medicare.

Otros productos relacionados

Productos de Seguro Complementario de Medicare (Medigap) — Planes de seguro que ayudan a pagar algunos gastos de su bolsillo que no paga Medicare Original (Partes A y B), como los deducibles y coseguros de los servicios aprobados por Medicare.

Productos dentales, de la vista o de la audición — Planes que ofrecen beneficios adicionales para consumidores que desean cubrir sus necesidades dentales, de la vista o de la audición. Estos planes no están afiliados ni relacionados con Medicare.

Productos de indemnización hospitalaria — Planes que ofrecen beneficios adicionales; pagaderos a los consumidores según su utilización médica; a veces se usan para pagar copagos y coseguros. Estos planes no están afiliados ni relacionados con Medicare.

Formulario de Verificación de Beneficios Adicionales

Para recibir su beneficio de alimentos saludables y servicios públicos, debemos verificar sus enfermedades que califican. Después de llenar este formulario, devuélvalo junto con la solicitud de inscripción de su plan. **No** le lleve este formulario a su médico tratante.

Nombre: _____

Fecha de nacimiento: _____ **ID de Medicare:** _____

Enfermedades que califican

Marque las enfermedades que usted tiene:

- | | |
|--|---|
| <input type="checkbox"/> Diabetes mellitus (tipo 1 o tipo 2) | <input type="checkbox"/> VIH/SIDA |
| <input type="checkbox"/> Enfermedades cardiovasculares | <input type="checkbox"/> Inmunodeficiencia y trastornos inmunodepresores |
| <input type="checkbox"/> Insuficiencia cardíaca crónica | <input type="checkbox"/> Miastenia grave/Trastornos mioneurales y síndrome de Guillain-Barré/Neuropatía inflamatoria y tóxica |
| <input type="checkbox"/> Hipertensión crónica (presión arterial alta crónica) | <input type="checkbox"/> Trastornos neurológicos |
| <input type="checkbox"/> Hiperlipidemia crónica (colesterol alto crónico) | <input type="checkbox"/> Sobrepeso, obesidad y síndrome metabólico |
| <input type="checkbox"/> Trastornos autoinmunitarios | <input type="checkbox"/> Cuidado posterior al trasplante de órganos |
| <input type="checkbox"/> Cáncer | <input type="checkbox"/> Trastornos hematológicos graves |
| <input type="checkbox"/> Trastorno por consumo de alcohol crónico y otros trastornos por consumo de sustancias (substance use disorders, SUDs) | <input type="checkbox"/> Derrame cerebral |
| <input type="checkbox"/> Enfermedad gastrointestinal crónica | <input type="checkbox"/> Enfermedades asociadas con el deterioro cognitivo |
| <input type="checkbox"/> Enfermedad renal crónica (chronic kidney disease, CKD) | <input type="checkbox"/> Enfermedades con dificultades funcionales y que requieren servicios similares, que incluyen lesiones en la médula espinal, parálisis, pérdida de extremidades, derrame cerebral y artritis |
| <input type="checkbox"/> Trastornos pulmonares crónicos | |
| <input type="checkbox"/> Problemas de salud mental crónicos y discapacitantes | |
| <input type="checkbox"/> Demencia | |

Información sobre el médico tratante

Nombre completo

N.º de teléfono

Dirección

Ciudad

Estado

Código postal

Número de fax

Dirección de correo electrónico

Número de Identificador Nacional de Proveedor (NPI) (de 10 a 12 dígitos sin guiones)

Si usted no tiene toda esta información, puede llenar el nombre completo y el número de Identificador Nacional de Proveedor de su médico tratante (exactamente como se encuentra en el Directorio de Proveedores o en Internet).

¿Ha consultado a este proveedor en los últimos 2 años? Sí No

Autorización para divulgar información

Al llenar este documento, usted autoriza la divulgación o el uso de información de salud individualmente identificable, según se establece a continuación, de acuerdo con las leyes federales.

Entiendo y acepto que:

- Esta autorización es voluntaria;
- Mi información de salud puede contener información creada por otras personas o entidades, incluidos los proveedores de cuidado de la salud, y también puede contener información médica, dental, de farmacia, de la vista, de salud mental, de abuso de sustancias, de VIH/SIDA, de psicoterapia, reproductiva, de enfermedades contagiosas y de programas de cuidado de la salud;
- No me pueden denegar el tratamiento, el pago de servicios para el cuidado de la salud, ni la inscripción o los requisitos de participación para recibir beneficios de cuidado de la salud si no firmo este formulario;
- Una vez que se haya compartido mi información de salud, la persona u organización que la recibe puede volver a compartirla. Si el receptor no es un plan de salud ni un proveedor de cuidado de la salud, la información ya no podrá estar protegida por las leyes federales de privacidad; y
- Esta autorización vencerá un año después de la fecha en que firme la autorización. Puedo revocar esta autorización en cualquier momento mediante una notificación a UnitedHealthcare por escrito; sin embargo, la revocación no afectará a ninguna acción realizada antes de la fecha en que se reciba y procese mi revocación.

Quién puede recibir y divulgar mi información:

Autorizo a las subsidiarias de UnitedHealth Group y a sus compañías afiliadas a recibir o divulgar mi información de salud individualmente identificable entre sí.

Tipo de información que se divulgará:

Autorizo la divulgación de toda mi información de salud, incluida la información médica, dental, de farmacia, de la vista, de salud mental, de abuso de sustancias, de VIH/SIDA, de psicoterapia, reproductiva, de enfermedades contagiosas y de programas de cuidado de la salud.

Finalidad de la divulgación:

Mi información de salud se divulga para verificar que califico para recibir el beneficio de alimentos saludables y servicios públicos o para verificar mi diagnóstico de una enfermedad crónica cubierta.

Firma del solicitante

Fecha

Firma del testigo (Solo para residentes de Illinois)

Fecha

Tenga en cuenta: Si usted es un tutor o un representante designado por un tribunal, debe llenar los campos de la siguiente página y adjuntar una copia de su autorización legal para representar al miembro.

Tutor o Representante:

Nombre	N.º de teléfono	
Dirección		
Ciudad	Estado	Código postal
Firma del tutor o representante		Fecha

Solo para residentes de California y Georgia: Entiendo que puedo ver y copiar la información descrita en este formulario si así lo solicito, y que puedo recibir una copia de este formulario después de firmarlo.

El beneficio de alimentos saludables y servicios públicos es un beneficio complementario especial que solo está disponible para los miembros con una enfermedad crónica que califica, como diabetes, enfermedades cardiovasculares, insuficiencia cardíaca crónica, presión arterial alta crónica o colesterol alto crónico, y que además cumplen todos los criterios de cobertura vigentes del plan. Es posible que haya otras enfermedades que califican que no aparecen aquí. Comuníquese con nosotros para obtener información detallada.



Solicitud de Inscripción 2026

UHC Dual Complete WI-D001 (PPO D-SNP) H0294-027-000

Datos del miembro (escriba a máquina o en letra de molde con tinta negra o azul)

Apellido	Nombre	Inicial del segundo nombre
Fecha de nacimiento	Sexo <input type="checkbox"/> Masculino <input type="checkbox"/> Femenino	
N.º de teléfono residencial () -	N.º de teléfono móvil () -	

Puede mantenerse al día con su plan y su salud con llamadas oportunas y útiles.

Marque esta casilla para autorizar la recepción de llamadas mediante marcación automática/ tecnología de voz artificial o pregrabada. Puede cambiar su preferencia en cualquier momento.

N.º del Seguro Social (requerido para las personas que se inscriben en planes D-SNP

[con elegibilidad doble]): _ _ _ - _ _ - _ _ _ _

N.º de Medicare

Dirección de residencia permanente (**No ingrese una casilla de correo. Nota: En el caso de personas sin hogar, una casilla de correo podría considerarse su dirección de residencia permanente**)

Ciudad	Condado	Estado	Código postal
--------	---------	--------	---------------

Dirección postal (**Solo si es distinta a la dirección permanente. Puede ser una casilla de correo.**)

Ciudad	Estado	Código postal
--------	--------	---------------

Dirección de correo electrónico

Recibirá cierta información del plan, como su Explicación de Beneficios y Aviso Anual de Cambios, por vía electrónica (más rápido que por correo postal). Cuando los nuevos documentos estén listos para revisarlos en Internet, le avisaremos por correo electrónico.

Nombre del miembro _____

Nombre/N.º de ID del agente _____

Y0066_EFMA_2026_C SP

CSWI26LP0321962_000

Marque aquí si prefiere recibir copias impresas por correo postal. Puede cambiar su preferencia de entrega en cualquier momento.

¿Tiene otro seguro que cubrirá sus medicamentos con receta? Sí No

(Por ejemplo: Otro seguro privado, TRICARE, cobertura de empleados federales, beneficios para Veteranos o programas estatales.)

Si respondió **sí**, proporcione los siguientes datos:

Nombre del otro seguro _____

N.º de miembro	N.º de grupo	RxBin	RxPCN (opcional)
----------------	--------------	-------	------------------

Responder a estas preguntas es su decisión. No se le denegará cobertura si decide no responderlas.

¿Qué métodos de pago desea usar?

Si usted tiene una prima mensual del plan (incluso cualquier multa por inscripción tardía que adeude), puede pagar la prima mediante la deducción automática de su cheque de beneficios del Seguro Social o de la Junta de Retiro Ferroviario (Railroad Retirement Board, RRB) cada mes. También puede pagar desde una cuenta bancaria a través de una Transferencia Electrónica de Fondos (Electronic Funds Transfer, EFT)*.

Si no elige un método de pago a continuación, recibirá una factura cada mes en su dirección postal.

Si usted debe pagar el Ajuste Mensual Relacionado con el Ingreso de la Parte D (Part D-Income Related Monthly Adjustment Amount, Part D-IRMAA), el Seguro Social (Social Security, SS) le enviará una carta y le preguntará cómo desea pagarlo:

- Con el cheque del Seguro Social
- Factura de parte de Medicare
- Factura de la Junta de Retiro Ferroviario (RRB)
- Pago con el cheque del Seguro Social
- Pago con el cheque de la Junta de Retiro Ferroviario (RRB)
- Pago directamente desde una cuenta bancaria

Tipo de cuenta Cheques Ahorros

Nombre del titular de la cuenta: _____

N.º de ruta bancaria __/__/__/__/__/__/__/__/__

N.º de cuenta bancaria __/__/__/__/__/__/__/__/__/__

* Los miembros inscritos en el programa de Transferencia Electrónica de Fondos deben aceptar las siguientes condiciones: Mi banco puede pagar a UnitedHealthcare Insurance Company los nuevos cargos desde mi cuenta bancaria, que pueden incluir hasta \$200.00 de los cargos

Nombre del miembro _____

Nombre/N.º de ID del agente _____

retroactivos actuales más la prima mensual. Si decido dejar de realizar pagos mediante Transferencia Electrónica de Fondos, comunicaré esta decisión tanto a UHC como a mi banco. Entiendo que podría llevar de 1 a 2 meses procesar el cambio.

Su respuesta a las siguientes preguntas nos ayudará a administrar mejor el plan

1. ¿Qué idioma o formato accesible prefiere para recibir información del plan en el futuro?

- Inglés Español
- Braille Letra grande CD de audio CD de datos Otro _____

Si no aparece el idioma o formato que desea, llámenos al número gratuito **1-844-560-4944**, TTY **711**, de 8 a.m. a 8 p.m., hora local, los 7 días de la semana. O visite **UHC.com/CommunityPlan** para recibir ayuda por Internet. **Si no elige ninguna opción, recibirá la información del plan en inglés.**

2. ¿Está inscrito en el programa estatal de Medicaid? Sí No

Si respondió sí, indique su n.º de Medicaid: _____

3. ¿Trabaja usted o su cónyuge? Sí No

¿Usted o su cónyuge tienen otro seguro de salud que cubrirá servicios médicos?
(Por ejemplo: Otra cobertura de grupo del empleador, cobertura del Seguro por Discapacidad a Largo Plazo [Long-Term Disability, LTD], Seguro de Accidentes Laborales, Seguro de Responsabilidad Civil de Automóviles o beneficios para Veteranos)

- Sí No

Si respondió sí, proporcione los siguientes datos:

Nombre de la compañía de seguros de salud _____

N.º de miembro _____

4. Proporcione el nombre de su proveedor de cuidado primario (primary care provider, PCP), clínica o centro de salud.

La lista que proporcione no limita la consulta solamente a estos proveedores. Usted puede consultar a cualquier médico que acepte Medicare y las condiciones de pago del plan. Una lista se encuentra en el sitio web del plan o en el Directorio de Proveedores.

Nombre completo del proveedor/proveedor de cuidado primario _____

N.º del proveedor/proveedor de cuidado primario: _____	(Escriba el número exactamente como aparece en el sitio web o en el Directorio de _____)
--	--

Nombre del miembro _____

Nombre/N.º de ID del agente _____

Proveedores. Es un número de 10 a 12 dígitos. No incluya guiones.)

¿Está consultando o ha consultado recientemente a ese proveedor?

Sí No

Lea y firme

Al llenar esta solicitud, acuerdo que:

- Debo mantener la cobertura hospitalaria (Parte A) y la cobertura médica (Parte B) para seguir inscrito en UnitedHealthcare. Debo seguir pagando la prima de la Parte B, de haberla, a menos que la pague Medicaid o un tercero.
- Entiendo que los beneficiarios de Medicare generalmente no están cubiertos por Medicare mientras están fuera del país, excepto por una cobertura limitada cerca de la frontera de los Estados Unidos. Este plan cubre el cuidado de emergencia y de urgencia fuera de los Estados Unidos. Consulte el Resumen de Beneficios para obtener más información.
- Entiendo que cuando comience mi cobertura de UnitedHealthcare, debo recibir todos mis beneficios médicos y beneficios de medicamentos con receta de UnitedHealthcare. Los beneficios y servicios autorizados por UnitedHealthcare y contenidos en mi documento “Evidencia de Cobertura” de UnitedHealthcare (también conocido como contrato del miembro o convenio del suscriptor) estarán cubiertos. Ni Medicare ni UnitedHealthcare pagarán beneficios o servicios que no están cubiertos.
- Entiendo que solo puedo estar inscrito en un plan Medicare Advantage (MA) a la vez – y que la inscripción en este plan automáticamente terminará mi inscripción en cualquier otro plan MA (se aplican excepciones para los planes MA Privados de Tarifa por Servicio (Private Fee-for-Service, PFFS), MA de Cuenta de Ahorros para Gastos Médicos (Medical Savings Account, MSA) de Medicare).
- Divulgación de información:** Al inscribirme en este Plan Medicare Advantage, reconozco que el plan compartirá mi información con Medicare, que puede utilizarla para realizar un seguimiento de mi inscripción, hacer pagos y para otros fines permitidos por la ley federal que autoriza la recopilación de esta información (consulte la Declaración de la Ley de Privacidad a continuación).
- Autorizo a UnitedHealthcare para que comparta mi información de salud protegida con organizaciones o personas con fines permisibles conforme a la ley vigente según sea necesario para administrar mi plan de salud.
- La información de esta solicitud es correcta a mi leal saber y entender. Entiendo que si proporciono intencionalmente información falsa en esta solicitud, se cancelará mi inscripción en el plan.
- Mi respuesta a esta solicitud es voluntaria. Sin embargo, la falta de respuesta podría afectar la inscripción en el plan.

Al firmar a continuación, significa que he leído y entendido la información de esta solicitud

Si firmo como representante autorizado, significa que tengo el derecho legal a firmar conforme a la ley estatal. Si Medicare lo solicita, puedo presentar un comprobante por escrito (poder legal,

Nombre del miembro _____

Nombre/N.º de ID del agente _____

tutela, etc.) de este derecho. Entiendo que tendré que presentar ante el plan un comprobante por escrito de este derecho si deseo seguir actuando en nombre del miembro después de esta solicitud. Una vez que esta solicitud haya sido aprobada y yo haya recibido mi UCard® de UnitedHealthcare, puedo llamar a Servicio al Cliente al número que se encuentra en mi UCard de UnitedHealthcare para actualizar la información de la autorización de mi expediente.

Firma del solicitante/miembro/representante autorizado

Fecha de hoy

Si usted es el representante autorizado, firme arriba y llene los siguientes

Datos (*No un Agente de Ventas)

Apellidos		Nombre	
Dirección			
Ciudad		Estado	Código postal
N.º de teléfono () -		Relación con el solicitante	

Para las Personas que ayudan al miembro a llenar este formulario únicamente

Llene esta sección si usted es una persona (es decir, agentes de seguros, asesores del programa Estatal de Asistencia con el Seguro de Salud [State Health Insurance Assistance Program, SHIP], familiares u otros terceros) que ayuda a un miembro a llenar este formulario.

Nombre	Relación con el miembro
Firma	Número de Proveedor Nacional (agentes/agentes de seguros únicamente)

Para uso exclusivo de la agencia/del Representante de Ventas con Licencia

ID del sistema/representante de ventas con licencia	Fecha de recepción inicial
Nombre del agente/representante de ventas con licencia	Fecha de vigencia propuesta
Nombre del grupo del empleador	

Nombre del miembro _____

Nombre/N.º de ID del agente _____

Lista de Verificación de Inscripción

Antes de tomar una decisión sobre la inscripción, es importante que comprenda plenamente nuestros beneficios y reglas. Si tiene alguna pregunta, puede llamar para hablar con un Representante de Servicio al Cliente al número que se encuentra en la contraportada de esta guía.

Explicación de los beneficios

- ✓ La Evidencia de Cobertura (Evidence of Coverage, EOC) incluye una lista completa de todos los servicios y su cobertura. Es importante que revise la cobertura, los costos y los beneficios del plan antes de inscribirse. Visite el sitio web de nuestro plan o llame para ver una copia de la Evidencia de Cobertura. Nuestro número de teléfono y sitio web se encuentran en la contraportada de esta guía.
- ✓ Revise el Directorio de Proveedores (o pregúntele a su médico) para asegurarse de que los médicos que consulta actualmente estén dentro de la red.
- ✓ Revise el Directorio de Farmacias para asegurarse de que la farmacia que usa para cualquier medicamento con receta esté dentro de la red. Si la farmacia no aparece en la lista, usted probablemente tendrá que elegir otra farmacia para sus medicamentos con receta.
- ✓ Revise el Formulario para asegurarse de que sus medicamentos estén cubiertos.

Explicación de reglas importantes

- ✓ Además de la prima mensual de su plan, usted debe seguir pagando la prima de la Parte B de Medicare a menos que la pague Medicaid u otro tercero. Esta prima normalmente se deduce de su cheque del Seguro Social cada mes.
- ✓ Es posible que los beneficios sean modificados el 1 de enero de cada año.
- ✓ Nuestro plan le permite consultar a proveedores fuera de nuestra red (proveedores no contratados). Consulte la Evidencia de Cobertura para saber qué servicios fuera de la red están cubiertos por este plan. Sin embargo, aunque pagaremos los servicios cubiertos, el proveedor debe aceptar tratarle. Excepto en una situación de emergencia o de urgencia, los proveedores no contratados pueden denegarle el cuidado.
- ✓ Efecto en la Cobertura Actual. Si actualmente está inscrito en un plan Medicare Advantage, su cobertura de cuidado de la salud de Medicare Advantage actual terminará una vez que comience su nueva cobertura de Medicare Advantage. Si usted tiene TRICARE, su cobertura puede verse afectada una vez que comience su nueva cobertura de Medicare Advantage. Comuníquese con TRICARE para obtener más información. Si usted tiene un plan Medigap, una vez que comience su cobertura de Medicare Advantage, le recomendamos que cancele su póliza Medigap porque pagará una cobertura que no puede usar.



Este plan es un Plan para Personas con Necesidades Especiales que tienen Elegibilidad Doble (Dual Eligible Special Needs Plan, D-SNP). Usted podrá inscribirse si se confirma que tiene derecho tanto a Medicare como a la asistencia médica de un plan estatal de Medicaid.

Recibo de inscripción 2026

Para ser llenado solamente si se inscribe con un Representante de Ventas con Licencia.

Use este recibo como comprobante temporal de cobertura hasta que Medicare haya confirmado su inscripción y usted reciba su UCard®. Este recibo no es garantía de inscripción.

Esta copia es solamente para su archivo personal. No vuelva a presentar la inscripción.

Solicitante 1:

Nombre

Fecha de solicitud

Fecha de vigencia propuesta

Nombre del plan

Tipo de plan

Plan de salud/N.º de PBP

N.º de registro de inscripción (si corresponde)

Solicitante 2 (si corresponde):

Nombre

Fecha de solicitud

Fecha de vigencia propuesta

Nombre del plan

Tipo de plan

Plan de salud/N.º de PBP

N.º de registro de inscripción (si corresponde)

Si tiene alguna pregunta, llame a su Representante de Ventas con Licencia:

Nombre y n.º de ID del Representante

N.º de teléfono del Representante

RxBIN: 610097

RxPCN: 9999

RxGRP: MPDCSP

Estamos aquí para ayudarle. Si tiene preguntas adicionales, llame a Servicio al Cliente al número gratuito **1-844-560-4944**, TTY **711**, de 8 a.m. a 8 p.m., hora local, los 7 días de la semana.

Recordatorio importante - No necesita tener un plan de Medigap ni un plan de seguro complementario con un plan Medicare Advantage. Si actualmente tiene un plan de Medigap, comuníquese con la compañía de seguros para cancelarlo una vez que comience la cobertura de su plan Medicare Advantage.



Información importante: Calificación 2026 de Medicare con Estrellas

Información
oficial de
Medicare del
gobierno de los
Estados Unidos



UnitedHealthcare - H0294

En el año 2026, UnitedHealthcare - H0294 recibió las siguientes Calificaciones con Estrellas de Medicare:

Calificación General por Estrellas: ★ ★ ★ ↕ 3.5 estrellas

Calificación de los Servicios de Salud: ★ ★ ★ ↕ 3.5 estrellas

Calificación de los Servicios de Medicamentos: ★ ★ ★ 3 estrellas

Cada año, Medicare evalúa los planes según un sistema de calificación de 5 estrellas.

Por qué la Calificación por Estrellas es importante

Medicare califica los planes en base a sus servicios de salud y medicamentos.

Esto le permite a usted comparar fácilmente los planes en base a su calidad y desempeño.

La Calificación por Estrellas se basa en diversos factores que incluyen:

- Opiniones y comentarios de miembros sobre el cuidado y el servicio que proporciona el plan
- El número de miembros que cancelaron o continuaron con el plan
- La cantidad de quejas que recibió Medicare sobre el plan
- Información proporcionada por médicos y hospitales que trabajan con el plan

Más estrellas significan un mejor plan – por ejemplo, los miembros pueden obtener un mejor cuidado y un mejor y más rápido servicio al cliente.

El número de estrellas indica qué tan bien funciona el plan.

★ ★ ★ ★ ★ EXCELENTE

★ ★ ★ ★ SUPERIOR AL PROMEDIO

★ ★ ★ PROMEDIO

★ ★ DEBAJO DEL PROMEDIO

★ DEFICIENTE

Obtenga más información sobre la Calificación por Estrellas en Internet

Compare la calificación por Estrellas de este y otros planes por Internet en [medicare.gov/plan-compare](https://www.medicare.gov/plan-compare).

¿Preguntas sobre este plan?

Comuníquese con UnitedHealthcare los 7 días de la semana, de 8:00 a.m. a 8:00 p.m., hora local al **888-834-3721** (número gratuito) o al **711** (TTY) del 1 de octubre al 31 de marzo. Nuestro horario de atención para el resto del año es del 1 de abril al 30 de septiembre, de lunes a viernes de 8:00 a.m. a 8:00 p.m., hora local. Los miembros actuales pueden llamar al **800-396-1942** (número gratuito) o al **711** (TTY).

Y0066_H0294_C_PR2026_M

UHWI26LP0367470_000

Notificación de no discriminación

Nuestras compañías cumplen con las leyes de derechos civiles aplicables y no discriminan por raza, color, nacionalidad, edad, discapacidad o sexo (incluido el embarazo, la orientación sexual y la identidad de género). No excluimos a las personas ni las tratamos de manera menos favorable debido a su raza, color, nacionalidad, edad, discapacidad o sexo.

Ofrecemos ayuda y servicios gratuitos para ayudarle a comunicarse con nosotros. Puede solicitar intérpretes y/o comunicaciones en otros idiomas o formatos, como letra grande. También ofrecemos modificaciones razonables para personas con discapacidades.

Si necesita estos servicios, llame al número gratuito que figura en su tarjeta de identificación de miembro (TTY **711**).

Si considera que no hemos proporcionado estos servicios o hemos discriminado de otro modo por motivos de raza, color, nacionalidad, edad, discapacidad o sexo, puede enviar un reclamo al coordinador de derechos civiles:

Civil Rights Coordinator
UnitedHealthcare Civil Rights Grievance
P.O. Box 30608
Salt Lake City, UT 84130
UHC_Civil_Rights@uhc.com

Optum Civil Rights Coordinator
1 Optum Circle
Eden Prairie, MN 55344
Optum_Civil_Rights@Optum.com

Si necesita ayuda para presentar un reclamo, llame al número gratuito que figura en su tarjeta de identificación de miembro (TTY **711**).

También puede presentar un reclamo de derechos civiles ante la Oficina de Derechos Civiles del Departamento de Salud y Servicios Humanos de los EE. UU.:

En línea: **<https://ocrportal.hhs.gov/ocr/portal/lobby.jsf>**

Teléfono: **1-800-368-1019, 800-537-7697** (TDD)

Por correo postal: U.S. Department of Health and Human Services
200 Independence Avenue, SW
Room 509F, HHH Building
Washington, D.C. 20201

Los formularios de reclamos están disponibles en:
<http://www.hhs.gov/ocr/office/file/index.html>

Este aviso está disponible en: **<https://www.uhc.com/nondiscrimination-med>**
<https://www.optum.com/en/language-assistance-nondiscrimination.html>

¿Listo para usar sus beneficios adicionales?

UHC Dual Complete WI-D001 (PPO D-SNP)

Aprovechará los beneficios adicionales de su plan si usa los proveedores indicados a continuación.



Llame al **1-800-396-1942**, TTY **711**, 8 a.m. a 8 p.m.: los 7 días de la semana, de octubre a marzo; de lunes a viernes, de abril a septiembre o visite **myUHC.com/CommunityPlan** para:

- Servicios para la vista de rutina: MARCH® Vision Care
- Beneficios dentales de rutina: UnitedHealthcare Dental
- Programa de acondicionamiento físico: Programa Renew Active®



Aparatos auditivos

UnitedHealthcare Hearing
1-877-704-3384
UHChearing.com/Medicare



Entrega a domicilio de medicamentos con receta

Optum® Home Delivery Pharmacy
1-877-889-6358
MyUHC.com/CommunityPlan



Productos de venta sin receta (OTC), alimentos saludables, servicios públicos + apoyo para el bienestar

Solutran
1-833-853-8587
myUHC.com/CommunityPlan



UnitedHealthcare tiene más de 45 años de experiencia en prestar servicios a sus miembros. Usted puede contar con UnitedHealthcare para que esté a su disposición en todo momento.

Haga clic. Llame. Conéctese.



Descargue la aplicación UnitedHealthcare



UHC.com/CommunityPlan



Llame al número gratuito **1-844-560-4944**, TTY **711** de 8 a.m. a 8 p.m., hora local, los 7 días de la semana

Escanee este código para descargar la aplicación UnitedHealthcare



Información importante del plan

Y0066_EGCov_2026_C SP

CSWI26LP0315608_003